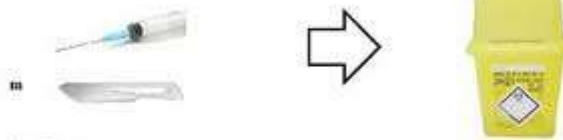


انواع پسماندهای آزمایشگاهی

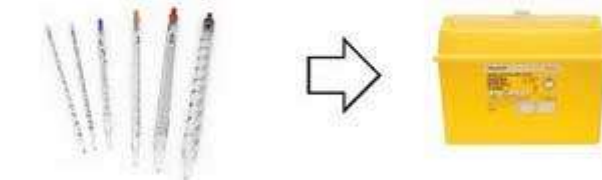
Used non-sharp consumables and gloves



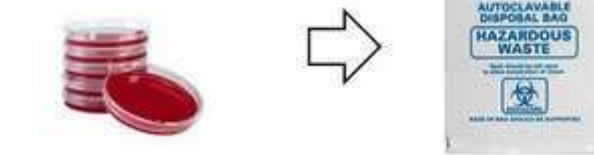
Used laboratory sharps



Used Pipettes



Infectious waste



۱- پسماندهای معمولی یا بدون خطر

عبارتست از پسماندهایی که خطرات اساسی و زیان آوری برای سلامت

انسان یا محیط زیست ندارد مثل کاغذ، یونولیت، پارچه و ...

۲- پسماندهای شیمیایی

شامل تمامی مواد و حلال های شیمیایی، محتوبات کیت های

آزمایشگاهی و معرف ها هستند که به دو دسته کم خطر و پر خطر

تقسیم میشوند

۳- پسماندهای عفونی

آن دسته از پسماندهای آزمایشگاهی که آلوده به یک عامل میکروبی

باشند و منشاء آلودگی گردند

۴- پسماندهای تیز و برنده

شامل آن دسته از مواد هستند که به علت شکل و سختی آنها موجب

آسیب جدی و پارگی اعضای بدن می گردند

۵- پسماندهای پرتوزا

هر نوع ماده جامد ، مایع یا گاز که از خود پرتوهای یون ساز گسیل کند

پسماند پرتوزا خوانده می شود

۶- پسماندهای آسیب شناسی تشریحی

شامل نمونه و بلوک های بافتی ، مواد شیمیایی از جمله گزلیل و الکل و

لام های سیتولوژی و پاتولوژی و انواع تیغ های جراحی و یک بار مصرف و

... می باشد

۷- پسماندهای ترکیبی خطرناک

این گونه پسماندها ترکیبی از پسماندهای عفونی ، شیمیایی و پرتوزا باشد

که بیشتر در مراکز تحقیقاتی تولید شده و مدیریت آن پیچیده می باشد.

منبع: اصول مستندسازی و مستندات در آزمایشگاه