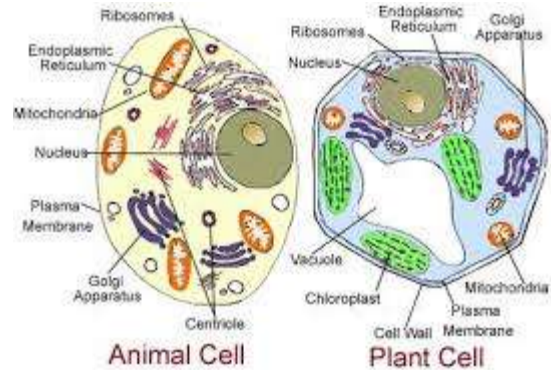


سوالات زیست شناسی - سلول و بافت

سوالات سلول از درس زیست شناسی



۱. تیغه های غشای داخلی میتوکندری را چه می نامند؟

الف- کریستا

ب- استروما

ج- ماتریکس

د- سارکولم

۲. میتوکندری در ساختن کدامیک از موارد زیر مستقیماً نقش دارد؟

الف- پروتئین

ب- ATP

ج- گلوکسیدی

د-لیپیدی

۳. کدامیک از اجزای زیر به موجب مطالعه میکروسکوپی در باکتریها وجود دارد؟

الف-میتوکندری

ب-کلروپلاست

ج-شبکه آندوپلاسمی

د-ریبوزوم

۴. گرانوم واحد تشکیل دهنده کدامیک از ارگانلهای سلولی است؟

الف-گلژی

ب-پلاست

ج-ارگاستوپلاسم

د-سانتریول

۵. ریبوزومها در ساختن کدامیک از مواد زیر نقش دارند؟

الف-پروتئین

ب-گلوکید

ج-لیپید

د-ATP

جوابها:

١. الف
٢. ب
٣. د
٤. ب
٥. الف