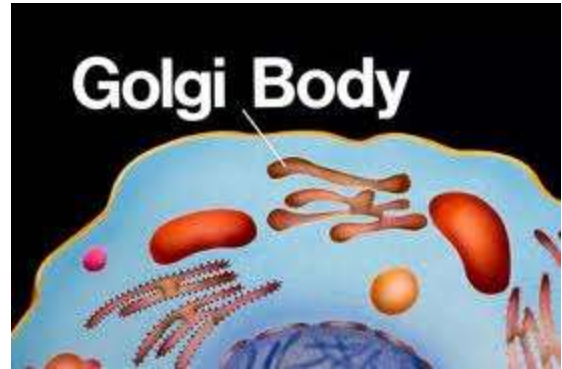


سوالات زیست شناسی سلول و بافت ۲

سوالات زیست شناسی سلول و بافت 2



۱. در باکتری ها کدام بخش سلولی عمل میتوکندری ها را به عهده دارد؟

الف - سیتوپلاسم

ب- دیواره اسکلتی

ج - هسته

د - غشای پلاسمایی

۲. در کدام اندامک اسپرماتید دراز می شود و به تدریج تاژک اسپرماتوزوئید را به وجود می آورد؟

الف - دیستگاه گلژی

ب - هستک

ج - لیزوزوم

د- سانتریول

۳. پروتئینهایی که بوسیله یاخته ساخته شده و تسریع واکنشهای شیمیایی را باعث می شوند عبارتند از

الف - آنزیم

ب - کوآنزیم

ج - میتوکندری

د - ویتامین

۴. مکانیسمی که در آن تبادل مواد بین یاخته و محیط در خلاف جهت تعادل غلظتها انجام می شود کدام است؟

الف - اسمز

ب- انتشار

ج-انتقال فعال

د-فاگوستوز

۵. قدرت ترمیم در کدام بافت بیشتر است؟

الف-عضلانی

ب-عصبی

ج-غضروفی

د-پیوندی

۶. کدام سلول سازنده ماتریکس بافت پیوندی در بدن است؟

الف-گلبول سفید

ب-ماست سل

ج-فیبروبلاست

د-کندروسیت

۷. پوشش خارجی قلب (برون شامه) کدام است

الف-اپیکارد

ب-پریکارد

ج-میوکارد

د-اندوکارد

در صورتی که موس را روی جوابها قرار دهید آنکه فعال است جواب صحیح می باشد

منبع: وب سایت آمثبت