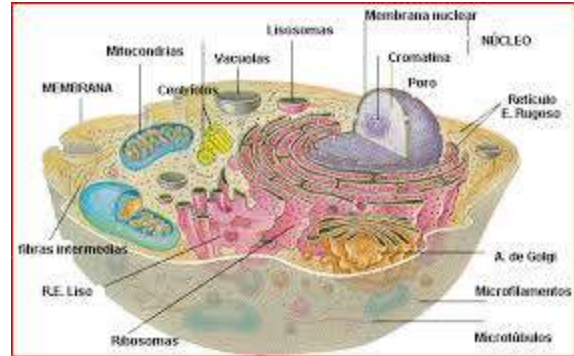


سوالات زیست شناسی سلول و بافت



1- کدامیک از عوامل زیر در ماتریکس میتوکندری قرار دارد؟

الف- عامل فسفریلاسیون ADP و تولید ATP

ب- واحد انتقال الکترون

ج- آنزیم های سیکل کربس

د- واحدهای ترموژنین

2- کدامیک از ارگانل های زیر در سنتز هورمون های استروئیدی نقش دارد؟

الف- هستک

ب- شبکه اندوپلاسمیک صاف

ج- ریبوزوم ها

د- دستگاه گلژی

3- مرکز فرماندهی سلول کدام مورد است؟

الف- DNA-

ب-ریبوزوم

ج-میکروتوبولها

د-RNA-پرایمر

4-از نظر شیمیایی کدام جمله در مورد ریبوزوم درست است؟

الف-ترکیب نوکلئوپروتئینی است

ب-ترکیب پروتئینی است

ج-ترکیبی از انواع اسید نوکلئیک است

د-ترکیبی از گلیکو پروتئین است

5-سطح خارجی دستگاه گلژی به چه صورت است؟

الف-محدب

ب-مقعر

ج-تیغه های موازی

د-تیغه های طولی

6-کدام یک از ارگنل های زیر ذخیره کننده یون کلسیم می باشد؟

الف-دستگاه گلژی

ب-لیزوزوم

ج-رتیکولوم دانه دار

د-رتیکولوم صاف

7-غیر از هسته کدام ساختمان سلولی حاوی ماده ژنتیکی است؟

الف-سیتوپلاسم

ب- میتوکندری

ج- ریبوزوم

د- شبکه آندوپلاسمی دانه دار

در صورتیکه موس را روی جوابها قرار دهید آنکه فعال است جواب صحیح می باشد