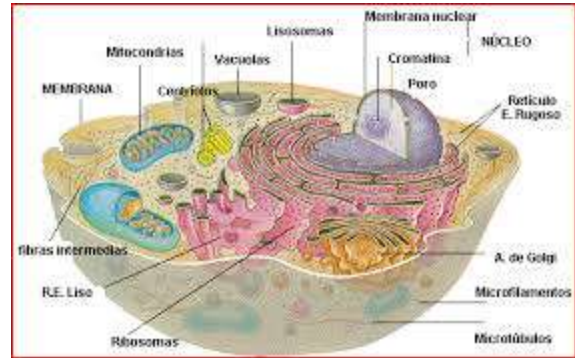


سوالات زیست شناسی سلول و بافت ۳

سوالات زیست شناسی سلول و بافت



۱. کدامیک از عوامل زیر در ماتریکس میتوکندری قرار دارد؟

الف-عامل فسفریلاسیون ADP و تولید ATP

ب-واحد انتقال الکترون

ج-آنزیم های سیکل کربس

د-واحدهای ترموژنین

۲. کدامیک از ارگانل های زیر در سنتز هورمون های استروئیدی نقش دارد؟

الف-هستک

ب-شبکه اندوپلاسمیک صاف

ج-ریبوزوم ها

د-دستگاه گلژی

۳. مرکز فرماندهی سلول کدام مورد است؟

الف-DNA-

ب-ریبوزوم

ج-میکروتوبولها

د-RNA-پرایمر

۴. از نظر شیمیایی کدام جمله در مورد ریبوزوم درست است؟

الف-ترکیب نوکلئوپروتئینی است

ب-ترکیب پروتئینی است

ج-ترکیبی از انواع اسید نوکلئیک است

د-ترکیبی از گلیکو پروتئین است

۵. سطح خارجی دستگاه گلژی به چه صورت است؟

الف-محدب

ب-مقعر

ج-تیغه های موازی

د-تیغه های طولی

۶. کدام یک از ارگانل های زیر ذخیره کننده یون کلسیم می باشد؟

الف-دستگاه گلژی

ب-لیزوزوم

ج-رتیکولوم دانه دار

د-رتیکولوم صاف

۷. غیر از هسته کدام ساختمان سلولی حاوی ماده ژنتیکی است؟

الف-سیتوپلاسم

ب-میتوکندری

ج-ریبوزوم

د-شبکه آندوپلاسمی دانه دار

در صورتیکه موس را روی جوابها قرار دهید آنکه فعال است جواب صحیح می باشد

منبع: وب سایت آمثبت